

本指南说明对 VXS 和 VXC 系列扬声器的格栅和音箱进行喷漆的步骤。建议在 VXS 系列的音箱上使用丙烯酸清漆。请遵守随油漆提供的说明。

VXS 系列

注意

低音扬声器（VXS10S / VXS10SW / VXS10ST / VXS10STW）的音箱为 PVC 涂层，因此不需要进行喷漆。

拆下格栅

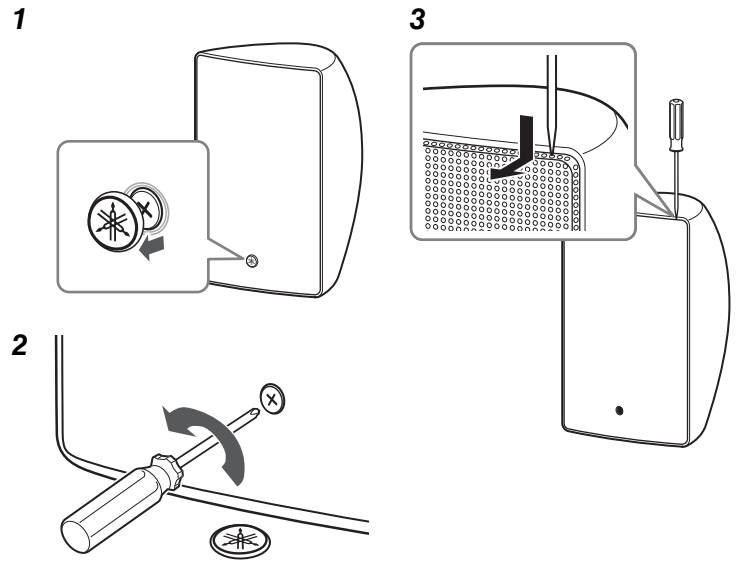
1 取下格栅正面的徽标。

- 徽标由胶带粘住。

2 使用十字螺丝刀拆下徽标后面的螺丝。

3 拆下扬声器格栅。

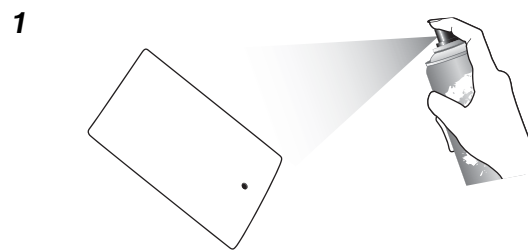
- 使用狭窄的尖头工具拆下格栅。
- 先拆下格栅角。
- 用力过大可能会使格栅变形。
- 请小心不要损坏格栅内侧边缘上的丁基橡胶。



对格栅喷漆

1 使用喷雾式油漆对格栅进行喷漆。

2 使油漆完全干透。



对音箱喷漆

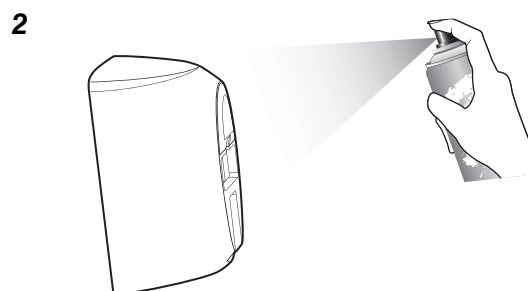
1 用无绒布擦去所有灰尘等。

- 请勿打磨音箱表面。

2 使用喷雾式油漆对音箱进行喷漆。

- 使用防护材料遮盖隔板和接口以免接触油漆。

3 使油漆完全干透。



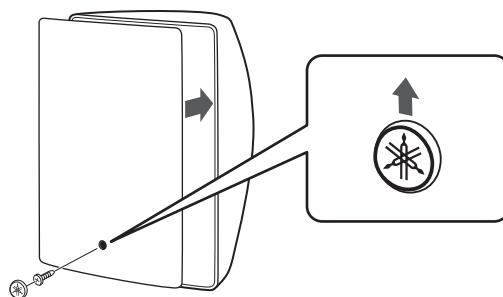
重新安装格栅

按照“拆下格栅”的相反步骤重新安装格栅和徽标。

- 将徽标贴回正确位置。

注意

请勿对格栅中心施加压力，否则格栅可能会变形。



对托架喷漆

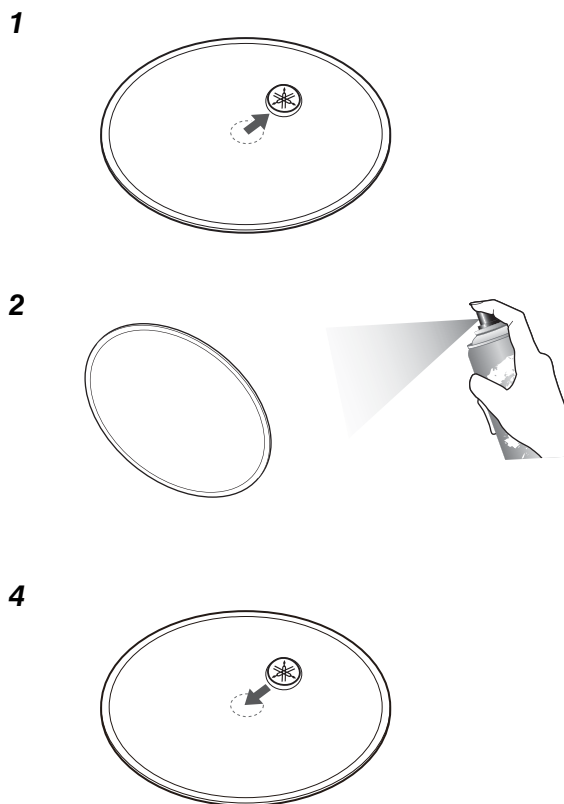
- 1 使用喷雾式油漆对托架进行喷漆。
 - 使用防护材料遮盖托架底座轴以免接触油漆。
- 2 使油漆完全干透。



VXC4 / VXC4W / VXC6 / VXC6W / VXC8 / VXC8W

对格栅喷漆

- 1 取下格栅正面的徽标。
 - 徽标由胶带粘住。
- 2 使用喷雾式油漆对格栅进行喷漆。
 - 建议拆下格栅后面的非编织材料。
- 3 使油漆完全干透。
- 4 将徽标贴回到格栅上。
 - 如果拆下了非编织材料，请将其装回原位。
 - 以非编织材料的中心孔为参照，将徽标贴回到格栅上。



注意

- 请在通风良好的地方进行作业。
- 喷漆操作经常需要用到挥发性溶剂。请遵守所有必须的安全注意事项以免有火灾风险。
- 拆下 / 安装格栅时请小心作业以免受伤。
- Yamaha 对于因喷漆所造成的任何扬声器损坏概不负责。