

 YAMAHA

YAMAHA

disklavier **ENSPiRE**™

自動演奏鋼琴



YAMAHA

# 豐富您的每一天

Yamaha Disklavier ENSPIRE 不僅是傳統鋼琴，更是一台能自動演奏、播放樂曲的科技與娛樂結合的自動演奏鋼琴。  
隨時都能有宛如現場演奏般的奢侈享受。



具有無限潛能的 ENSPIRE 採用登峰造極的聲音重現技術，  
無論演奏音樂還是享受錄製作品播放，都能在卓越音質的原聲鋼琴面前真實重現每一個演奏細節。  
ENSPIRE 忠實捕捉和詮釋了音樂演奏之美，精確再現鋼琴演奏家的創作意圖。

disklavier **ENSPIRE**™

# 聆賞 將豐富音樂映入您的耳朵

## 豐富的聆賞內容

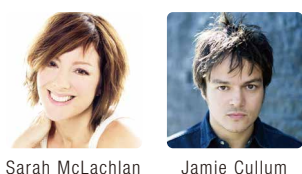
### ●內建精選500首樂曲

ENSPIRE內建500首(10大類型)\*1精選樂曲，除鋼琴獨奏外，增加了以鋼琴為背景的合奏曲。另首次搭載國際樂壇活躍的音樂家歌聲、小提琴、大提琴等傳統樂器的合奏。對於不彈奏者或任何講究聆賞鋼琴演奏立體聲效與品質者，ENSPIRE絕對能滿足並驚豔它帶來的聽覺饗宴。

\*1 內建曲目類型

類 型	
Pop (流行)	Country (鄉村音樂)
Holiday (節慶)	Rock (搖滾)
Classic (古典)	R&B/Soul (靈魂)
Jazz (爵士)	Lesson (練習)
Soundtrack (電影配樂)	Smart Key (彈奏引導)

\*2 音樂家



### ●邀請國際知名音樂家特別錄製

Yamaha特別邀請獲獎無數、在國際樂壇活躍的音樂家\*2，如Sarah McLachlan、Bob James、Jamie Column，專為ENSPIRE錄製樂曲。透過ENSPIRE精準重現名人的精湛演奏，讓您在家中就能享受鋼琴家的演奏或演唱的臨場震撼。

### ●樂曲擴充

在Yamaha MusicSoft\*3線上商品裡，您可以付費選購超過4,000首以上的樂曲、600張精選專輯。擴充自動演奏曲目就是這麼方便與簡易，再也無須受限內建曲目量。

\*3 Yamaha MusicSoft網站：<https://www.yamahamusicsoft.com/>

### ●Piano RADIO

於網路接續正常的環境下，透過App付費成為Piano RADIO會員，即可24小時聆聽超過30個頻道的線上自動演奏曲，類型包含爵士、節慶、流行與古典。

- Piano RADIO(付費頻道)的使用需另訂契約(USD\$19.99 /月，USD\$ 199.99 /年)。
- Piano RADIO須在有上網的環境與裝備下使用。
- 服務內容可能隨時異動。



## 豐富的播放功能

### ●APP操控全功能

只要下載免費的App「ENSPIRE Controller」\*4，就能輕鬆簡單地利用智慧型手機或平板等裝置操控自動演奏鋼琴所有功能，如播放內建曲、上網購買喜愛的樂曲、編輯喜愛的播放清單等。

\*4 請至App Store或Google play搜尋「ENSPIRE Controller」並下載。



### ●定時播放

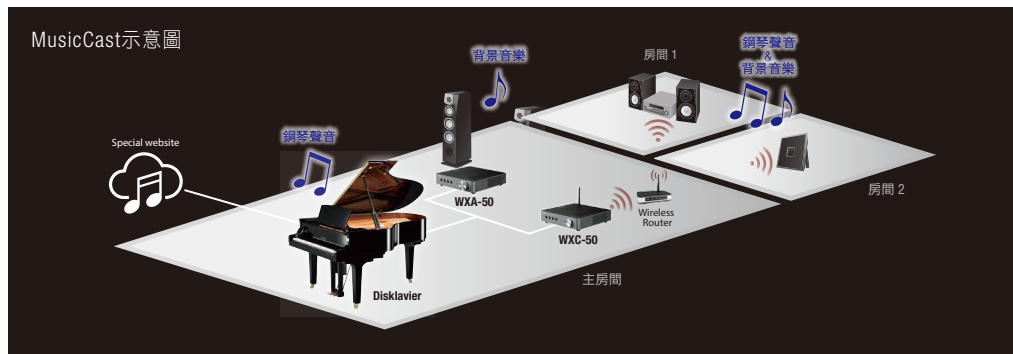
針對各式公共空間，如飯店、餐廳或社區大廳，可預設ENSPIRE開始與結束播放的時間，營造具現代感與科技化的迎賓空間，從踏進大門那一刻起即享受無比的尊榮體驗。



### ●串流樂音，打造專屬私人音樂劇場

MusicCast\*5無線音頻系統可以輕鬆將音樂串流到家裡任何一個地方，無論是來自CD播放器、或是線上音樂，透過連接ENSPIRE和相容MusicCast的設備(擴大機WXA-50)，在家中，您可讓客廳、廚房及臥室同步享受優美的鋼琴演奏。

\*5 MusicCast請至App Store或Google play搜尋「MusicCast CONTROLLER」下載。



## 彈奏 創造專屬自己的音樂時刻

### 靜音功能

ENSPIRE全系列搭載SILENT Piano™靜音功能。音源取樣自Yamaha旗艦型平台鋼琴CFX。Yamaha獨家的音源取樣技術可以複製演奏者雙耳聆聽的樂音，讓您在不受干擾的狀態下，透過耳機即能聆聽到自然的鋼琴聲音、以及臨場感的立體聲效。

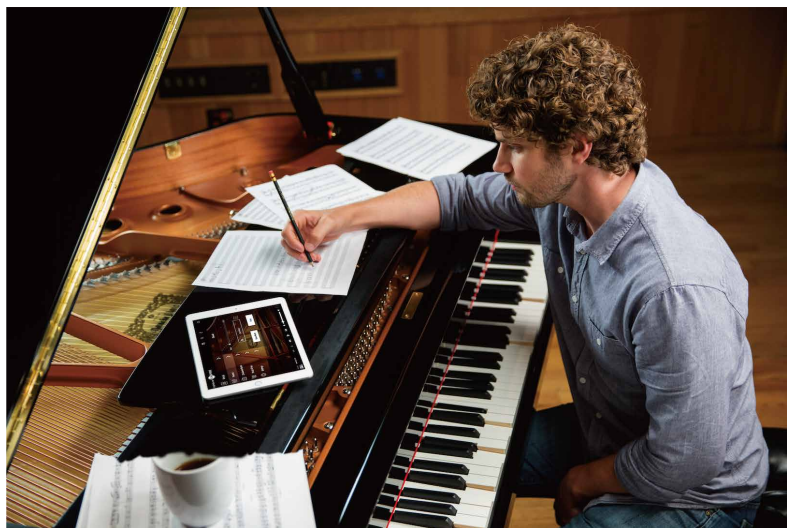


### 傳統鋼琴的優越性

ENSPIRE其本身就是專業的平台鋼琴，固有的觸鍵與音色充分滿足學習者，與鋼琴家彈奏或練習的需求。

### 其他功能

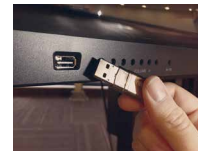
ENSPIRE另搭載各式各樣方便的功能，如節拍器、指定範圍的重複再生、±50的節奏調整、移調、聲部再生等，便於鋼琴學習者於練習時使用。



## 儲存 專屬自己的音樂記憶

### ●留存並珍藏

ENSPIRE能以極佳的精確度及簡單操作來紀錄、儲存及重現鋼琴演奏。使用USB隨身碟保存的個人演奏，亦可連接外部裝置讓您使用任何裝置聆聽。



### ●檢查演奏的好幫手

將鋼琴演奏錄製到USB隨身碟，就可以馬上利用自動演奏的功能檢查自己的彈奏，細膩地反覆確認與練習。

### ●左右手分開錄音

可以將左手、右手的彈奏分別錄音及自動播放。單手彈奏練習時可以重複播放另一隻手的部分進行練習，想要克服弱點加強練習非常簡單。

### ENSPIRE款式

#### 專業型(PRO)

PRO type搭載非接觸式光學感應器的高精密度數位系統，每個打擊槌都有灰階感應器來測量敲擊的速度與距離，因此無論是錄音或演奏的精準度皆更近完美。Yamaha專利的XP格式，能捕捉與重現1024段觸鍵等級和打擊槌的力度，與256個踏板位置分層。ENSPIRE PRO更使用Yamaha先進的AccuPlay技術(DSP伺服驅動系統)，能監控所有琴鍵、踏板和電磁線圈的動作，是監控與重現演奏時非常重要的元件。目前市場沒有其他系統採用這樣技術。

#### 標準型(ST)

ST type搭載非接觸式光學感應器。每個琴鍵都有灰階感應器，每一個打擊槌都承載光學窗式快門。光學感應器也使用於止音、柔音和延音踏板。其以標準MIDI格式捕捉彈奏，不需透過外部或專用軟體。播放過中，專利的DSP系統能監控和控制琴鍵和踏板的移動，以確保精確的演奏效果。

# 規格表

型號		平台鋼琴											直立式鋼琴		
		CFX	CF6	CF4	C7X	C6X	C5X	C3X	C2X	C1X	GC2	GC1	GB1K	U1	
ENSPiRE Type		PRO							ST						
尺寸(cm)	長(深)	275	212	191	227	212	200	186	173	161	173	161	151	深61	
	寬	160	154	151	155	154	149	149	149	149	149	149	146	153	
	高	103	102	102	102	102	101	101	101	101	101	101	99	121	
	重量(kg) ※包含ENSPiRE裝置重量	519	437	394	443	433	378	348	331	316	331	311	286	251	
靜音系統		有(Motor-driven hammer shank stopper)													
錄製&播放		有													
音源/音色	鋼琴音色	CFX雙聲道取樣/CFX立體聲取樣													
	音高範圍	414.8 HZ-466.8 HZ(±0.2HZ單位)													
	內建音色數(彈奏)	16 (Piano, Electric Piano 1-3, Harpsichord 1 & 2, Vibraphone, Celesta, Pipe Organ 1-4, Jazz Organ, Strings, Choir, Synth Pad)													
	相容音源規格	XG、GM													
	內建音色數(播放)	480 XG 音色&12鼓組													
	最大同時發聲數	256													
內建曲數		500(Pop, Jazz, Classical, Smart Key etc.)													
相容的媒體儲存設備		USB隨身碟(另外選購)													
相容的歌曲格式		PianoSoft, PianoSoft Plus, PianoSoft Audio, SmartKey													
相容的檔案格式		SMF(標準MIDI檔案、0&1格式), MP3, WAV													
感應裝置	鍵盤感應器	非接觸式光纖/88鍵灰階琴鍵感應系統(感測鍵盤位置、彈鍵速度和離鍵速度)													
	打擊系統感應器	非接觸式光纖/灰階式感應系統						非接觸式光纖/分層感應系統				—			非接觸式光纖/分層感應系統
	踏板感應器	止音踏板 & 柔音踏板：非接觸光學位置傳感 低音延音/特定延音踏板：ON / OFF偵測傳感系統											止音&柔音踏板： 非接觸光學位置傳感系統		
驅動裝置	鍵盤	DSP伺服器驅動系統 (高效能伺服控制電磁線圈搭配超靈敏電磁感應，琴鍵感應回饋)						DSP伺服器驅動系統 (伺服控制電磁線圈，琴鍵感應回饋)							
	踏板	DSP伺服器驅動系統(伺服控制電磁線圈)													
	止音器	—													
連接端子	MIDI	MIDI IN, MIDI OUT											—		
	Audio	OUT PUT, OMNI IN, OMNI OUT, DIGITAL OUT, Headphones(Mini)											OUT PUT, OMNI IN, OMNI OUT, Headphones(Mini)		
	其他	LAN, USB TO HOST x1, USB TO DEVICE x3											LAN, USB TO HOST x1, USB TO DEVICE x2		
耗電量		AC100V-240V, 50/60Hz													

- 本型錄內容及規格如有修正，恕不另行通知。
- 本型錄所有型號、外殼塗裝及琴椅以實品為準。
- Yamaha自動演奏鋼琴內建樂曲及於PianoSoft網站下載的樂曲，僅限於私人且未公開場合播放，欲於公開場所播放，請自行申請公播權授權。

## 購買前請詳閱的事項

1. ENSPIRE交期可能較長，敬請預留充裕的時間提早訂購。
2. 購買本公司相關產品時，敬請於Yamaha授權經銷商購買，以確保商品品質與服務。
3. 保固相關
  - 鋼琴於正常使用狀況下，保固期限最長五年。自動演奏鋼琴、靜音鋼琴的電力驅動設備及鋼琴內部消耗性零件於正常使用下保固一年。
  - 若逕行於鋼琴內部或外裝擅自做任何機能之變造時，保固即失效。
  - 保固期間內於正常使用狀態下發生故障時，請與購買的經銷商聯絡。

## 為了讓鋼琴的狀態保持良好，使用時請注意以下事項

### 1. 請於適切的環境中使用鋼琴

- 因鋼琴多為天然木材所製造，經過長年的使用不可避免狀態產生變化，當然這個變化因所處的環境而有變化的大小差異。最適合鋼琴的環境為溫度15~30°、濕度50~70%左右；距離牆壁約10~15cm且通風良好的環境為最佳。「長時間的陽光直射」「極端的溫濕度變化」「灰塵及高濕度的地方」「過於乾燥的環境(直接接觸溫風)」等都是鋼琴的大敵。請使用冷暖房設備或除濕機以保持最佳的環境。

### 2. 使用鋼琴時應注意事項

- 因為鋼琴有超過200kg的重量，所以請擺放於平整的地板上。鋼琴隨著地面的狀態會有無法貼平地面的狀況，請於定位時調整至最佳狀態。此外，發生地震時請離開鋼琴週邊以確保安全。
- 鋼琴椅子請擺設於水平且平坦的地面，盡量避免兩人同坐一張椅子、或共用一個輔助踏板。此外欲調整琴椅的高度時請離開椅子作調整。鋼琴請勿使用於演奏用途以外。
- 鋼琴所使用的木材已作最佳選擇，以對人體與環境都不影響的木材為主，但仍不可避免散發微量甲醛的可能，隨著室內的溫度與濕度提升，以及長時間沒有空氣流通的密閉空間有可能會導致甲醛的濃度增加。因此請注意下述幾點：(1)平常請注意室內的空氣流通(2)高溫下長時間密閉的房間，請於執行通風與降溫的動作後使用。(3)房間特別小或放置於地下室空間請務必重視空氣流通。

### 3. 平常在家的保養方式

- 塗裝的保養  
表面沾粘的灰塵請使用毛揮清除，或者軟布輕輕擦拭。髒污則可用充分擰乾的濕軟布擦拭後，再用乾布擦一遍。請勿使用各種市面販售的清潔劑、打蠟劑、或任何化學清潔劑等。
- 鍵盤的保養方式  
利用充分擰乾的濕軟布擦拭後，再用乾布擦一遍。
- 金屬的保養方式  
Yamaha的商標、腳踏板等金屬部品的霧化、不光澤等，請先清除灰塵後使用軟布沾一點鋼琴細臘膏輕輕擦拭即可。

### 4. 建議您每年定期調音一至兩次

- 鋼琴是須要調音的樂器。調音需請專業調音師作調整。當然不僅是調音而已，觸鍵、琴槌及腳踏板的調整也是很重要的。
- 為了保持鋼琴的最佳狀態，初次購琴時將進行第一次的免費調音與點檢工作。之後為了保持鋼琴的狀態推薦您作定期的鋼琴調音。
- 當您有樂器運送或移動的服務時，請與就近的經銷商聯絡，請勿擅自推移，以免發生危險。

### 5. 長年使用後的變化

- 琴弦共約210-230條，每一條弦的張力約90kg，即便沒有使用鋼琴，仍會隨著時間的經過而產生鬆弛使音律不準的狀況。當鋼琴產生變化時請確認狀態後進行調律或修理(收費)仍然可以修復。

## 閱覽本目錄時需留意事項：

- 本目錄所記載的規格、式樣可能會沒有預告的情況下更動，尚請諒解。
- 本目錄上記載的「SILENT」「DISKLAVIER」等為Yamaha公司的註冊商標。
- 本目錄上所記載的重量、尺寸等因為概算數值，每一個商品間可能會有些微差異或變化。

## 購買Yamaha鋼琴請洽本公司授權經銷商

買賣合約(訂單)訂立前，請務必確認經銷商為本公司授權店。同時請確認鋼琴的製造號碼與本公司發行的保固證書。



經銷商：